

ORAMEX

oficiální distributor pro Českou
a Slovenskou republiku

BEFARD PŘÍVĚSOVÝ JEŘÁB XJ55

Mini jeřáb na přívěsu



Jeřáb BEFARD XJ na přívěsu je moderní zvedací řešení. Je kompatibilní s různými drapáky a lze jej použít k nakládání i montáži sendvičových panelů, střech, dveří, oken a ocelových konstrukcí.

PARAMETRY XJ 55

- Maximální nosnost 2400 kg.
- Vertikální dosah přes 13,0 m - s vyhledávacím hákem, dosah cca 14,0 m.
- Rádiové dálkové ovládání jeřábu.
- Čtyři hydraulické výsuvy a jeden ruční.
- Napájení spalovacím motorem (volitelně navíc elektrické 230 V).
- Otočný sloup.
- Čtyři hydraulicky spouštěné podpěry.
- Typ přívěsu - dvounápravový
- Délka přívěsu, šířka přívěsu: cca 4400x2020 mm.
- Celková hmotnost přívěsu 2300 kg.
- Rozteč podpěr 4650x4760 mm.

DÁLKOVÉ OVLÁDÁNÍ JE
STANDARDNÍ



VOLITELNÉ VYBAVENÍ

- Dostupné podložky pod podpěry

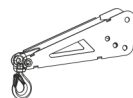
Napájení elektrickým proudem



Stěhování přívěsů



Hledající háček



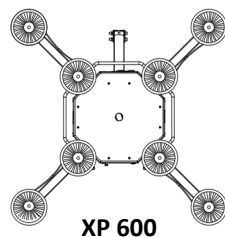
Hydraulický naviják



*rozměry přívěsu a způsob otevírání bočních stěn se mohou lišit od rozměrů uvedených v katalogu

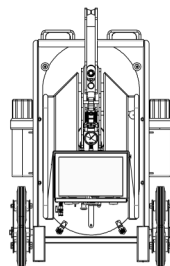
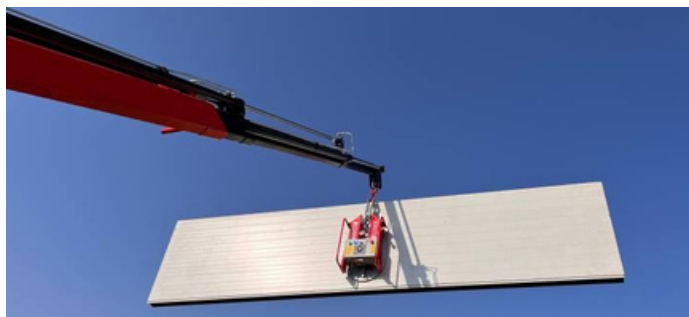
VOLITELNÉ VYBAVENÍ

Vysavač na sklo XP 600



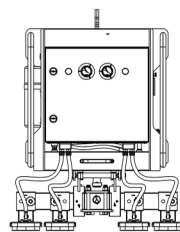
XP 600

Univerzální vakuový uchopovač XPR 500



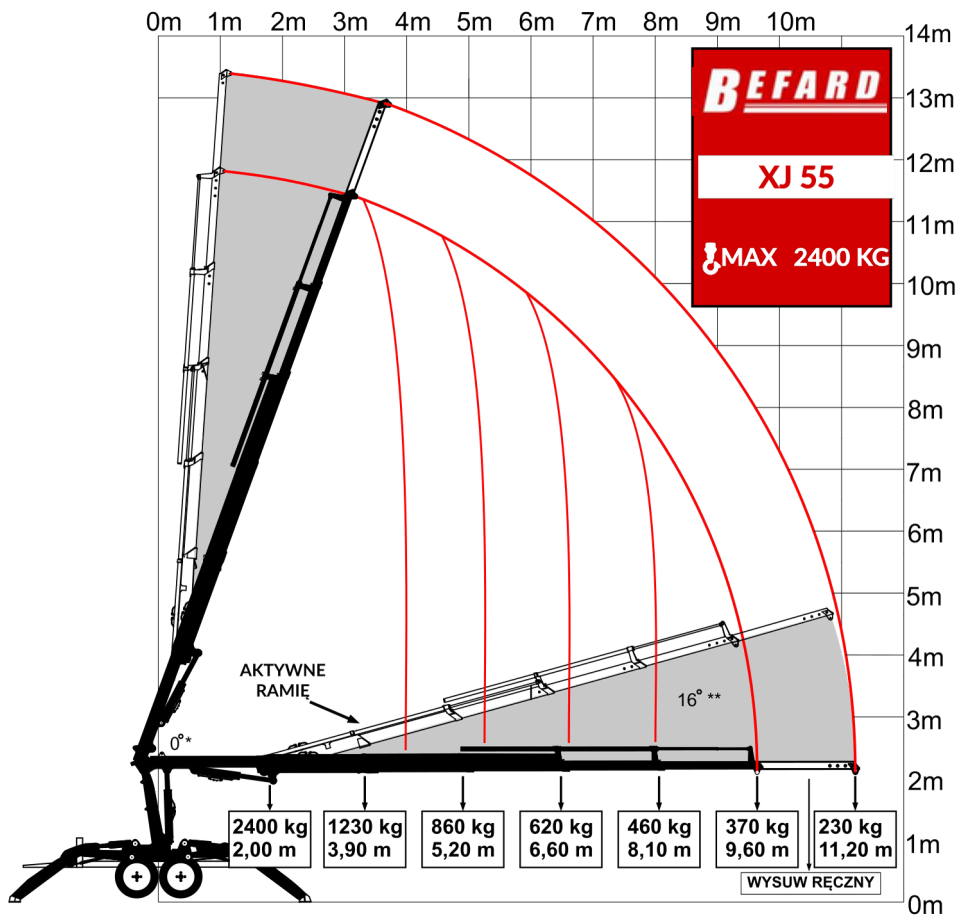
XPR 500

Vakuový uchopovač sendvičových panelů XR 500



XR 500

PŘÍVĚSOVÝ JEŘÁB XJ 55 BEFARD



* Możliwość pracy przy pełnym wyprostowaniu obu ramion

** Aktywne ramie z przegubem kolanowym, umożliwiające uzyskanie dodatkowego przelamania do 16° wzniosu

Wybavení zařízení navijákem
snižuje nosnost o 100 kg

Zařízení splňuje požadavky směrnice
o základních strojních zařízeních
2006/42/ES a směrnice 2014/30/EU.

