

ORAMEX

oficiální distributor pro Českou a
Slovenskou republiku



**MINIJEŘÁB NA PÁSOVÉM
PODVOZKU XM1200**

BEFARD

Kompaktní mini jeřáb BEFARD XM1200 pro přepravu a vychystávání

Befard XM1200 je moderní mini jeřáb typu pick-and-carry, navržený pro maximální funkčnost a mobilitu v náročných pracovních podmínkách. Jeho kompaktní rozměry se snadno protáhnou standardními dveřmi a výsuvné kolejnice o šířce až 1250 mm zajišťují stabilitu a bezpečnost během zdvihacích operací.

Tento všestranný model se pyšní působivým dosahem přes 10 metrů, což umožňuje práci i ve výšce druhého patra. XM1200 dokáže přepravovat zavěšená břemena až do hmotnosti 1 200 kg a s použitím podpěrných nohou se jeho maximální nosnost zvyšuje na 1 500 kg. Volitelný naviják dále zvyšuje flexibilitu použití, díky čemuž je XM1200 ideální pro montážní, servisní, průmyslové a stavební aplikace. Befard XM1200 je ideální volbou pro aplikace vyžadující přesnost, mobilitu a vysokou produktivitu ve stísněných prostorech.



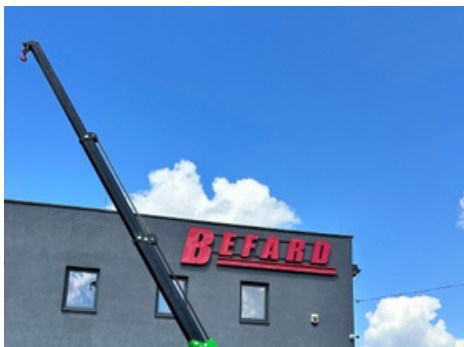
BEZKONKURENČNÍ VÝKON, KOMPAKTNÍ VELIKOST PRO EFEKTIVNĚJŠÍ PRÁCI

- maximální nosnost 1500 kg - S POUŽITÍM OPĚRNÝCH NOH
- PICK&CARRY - jízda se zavěšeným břemenem 1200 kg
- dosah 10,2 m (s volitelným vybavením)
- hydraulický naviják 990 kg (nebo volitelně 500 kg)
- otáčení sloupku 50°
- šířka 780 mm, výška pod 1750 mm (možnost průjezdu jakýmikoli dveřmi)
- výsuvný pásový podvozek 780 mm-1250 mm zlepšující stabilitu při zachování kompaktnosti
- rádiové ovládání (volitelně ovládání s displejem)
- široká škála použití na staveništi
- systém ochrany proti přetížení
- pohon 3 v 1: spalovací motor (PB), elektromotor (230 V, 400 V nebo 110 V) a lithium-iontové baterie



BEZKONKURENČNÍ ASPEKTY

BEFARD



DOSAHI STROJŮ

Maximální vertikální dosah 7,7 metru ve standardní výbavě a 10,2 metru s volitelným vybavením umožňuje práci na jednopatrových i dvoupatrových budovách.



NOSNOST

Nosnost standardního stroje je 1200 kg a s volitelným vybavením 1500 kg, což je dostatečné pro většinu standardních aplikací, jako je montáž oken, nakládání, skladování nebo přeprava na krátké vzdálenosti.



PICK&CARRY

Funkce Pick&Carry umožňuje pohyb se zvednutým nákladem. To umožňuje rychlou a efektivní přepravu předmětů bez nutnosti jejich pokládání, což výrazně zefektivňuje práci na staveništi nebo v průmyslovém závodě.



TROJITÁ SÍLA

Jeřáb může být vybaven třemi nezávislými zdroji energie – spalovacím motorem, elektrickým (230 V / 400 V / 110 V) a lithium-iontovými bateriemi – což zajišťuje naprostou provozní flexibilitu za všech podmínek. U správně nakonfigurovaného stroje si obsluha může libovolně vybrat jeden ze tří dostupných zdrojů energie v závislosti na místě a povaze práce.

XM1200

BEFARD.COM

NEJDŮLEŽITĚJŠÍ VÝBAVA VE STANDARDU

BEFARD



PLNĚ DÁLKOVĚ OVLÁDANÝ STROJ

Rádiové ovládání pro pojezd i ovládání jeřábu usnadňuje práci a zajišťuje větší bezpečnost. Rádiem ovládaná nabíječka je součástí standardní výbavy.



HYDRAULICKÉ PRODLOUŽENÍ

3dílný integrovaný hydraulický výsuv – zajišťuje plynulé vysouvání a rovnoměrné rozložení zatížení na každou sekci, což zvyšuje stabilitu, odolnost konstrukce a bezpečnost práce.



NASTAVITELNÝ A BEZE STOP

Výsuvný podvozek (780–1250 mm) zajišťuje větší stabilitu. Zúžení rozchodu umožňuje jednotce projet standardními dveřmi. Standardní výbavou jsou pásy beze stop.



PODVOZEK S ODPRUŽENÍM

Podvozek je vybaven 10 tlumiči nárazů, které se přizpůsobují terénu. To zajišťuje vysokou stabilitu a plynulý pohyb jeřábu i při zatížení, čímž se minimalizuje riziko nárazů a náklonů.

XM1200

BEFARD.COM

NEJDŮLEŽITĚJŠÍ VÝBAVA VE STANDARDU

BEFARD



PŘEVODOVKA

Loketní kloub – namontovaný mezi sloupkem a ramenem umožňuje:

- konstantní zvedací moment ramene
- konstantní rychlost zvedání a spouštění ramene.



PROVOZ V TERÉNU

Světlá výška stroje, výrazně větší než u modelu XM800, rovnající se 13 cm, zvyšuje ochranu součástí, schopnost překonávat překážky, pohodlí práce v terénu a univerzální použití.



ZABEZPEČENÍ POHONU

Pohon pásů (redukční převodovka) je namontován vysoko, což snižuje riziko poškození.



VELKÝ ÚHEL OTEVŘENÍ RAMENE

Úhel otevření ramene 65° umožňuje bezproblémovou práci na dvoupatrové budově.

XM1200

BEFARD.COM



NAVIJÁK

Hydraulický naviják ve dvou variantách:

- 990 kg s 50 m ocelového lana o průměru 7 mm
 - 500 kg s 36 m ocelového lana o průměru 6 mm,
- což výrazně zvyšuje funkčnost zařízení.



MOŽNOST MONTÁŽE PODPŮRNÉ RADLICE

Přídavná podpůrná radlice v přední části stroje. Ručně se vysouvá a hydraulicky spouští. Zvyšuje stacionární nosnost na 1500 kg.

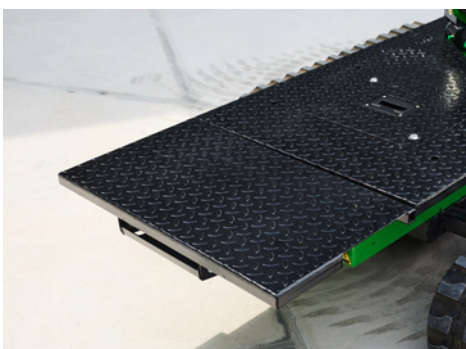
Radlice může být vybavena dalším příslušenstvím:

- vidle
- tažný hák



PLOŠINA PRO STÁNÍ NA STROJI

Zadní plošina pro obsluhu, která může stát na stroji (při standardním použití není nutná).

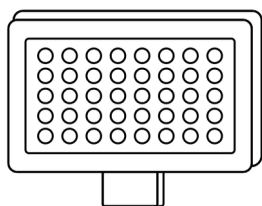


ROZŠÍŘENÍ NAKLÁDACÍ PLOŠINY

Odnímatelné prodloužení ložné plošiny o cca 0,3 m.

PŘÍSLUŠENSTVÍ

STANDARDNÍ VÝBAVA



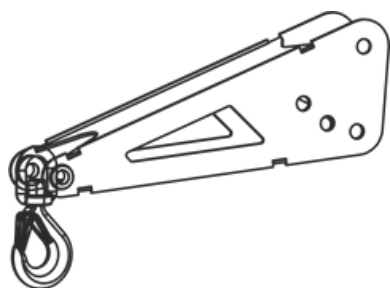
LED PRACOVNÍ SVĚTLA

- 2 ks
- pevná lampa
 - magnetická lampa

VOLITELNÝ

HÁKOVÝ BLOK

Příslušenství k navijáku.

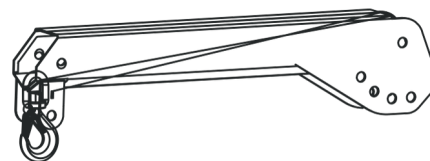


HÁK PRO JIB

Možnost prodloužení dosahu o cca 50 cm

RUČNÍ VÝSUVNÉ RAMENO JIB

Prodloužení dosahu přibližně o 100 cm. Umožňuje současné použití dvou ručních ramen JiB.



BEFARD XM1200

BEFARD

COMFORT A EKOLOGIE

Elektrické stroje BEFARD jsou nejen šetrné k životnímu prostředí, ale také nabízejí nejvyšší úroveň komfortu. Eliminace spalovacího motoru minimalizuje hluk a vibrace. Toto řešení umožňuje bezproblémový provoz v centrech evropských měst, kde platí předpisy pro nízkoe emisní zóny (např. Londýn, Paříž nebo Berlín).

VESTAVĚNÁ NABÍJEČKA 230 V JAKO STANDARD

MOŽNOST PRÁCE S KABELEM BĚHEM NABÍJENÍ BATERIE

- plně napájen z baterie (Li-ion)
- bioolej je volitelně k dispozici pro spalovací verzi

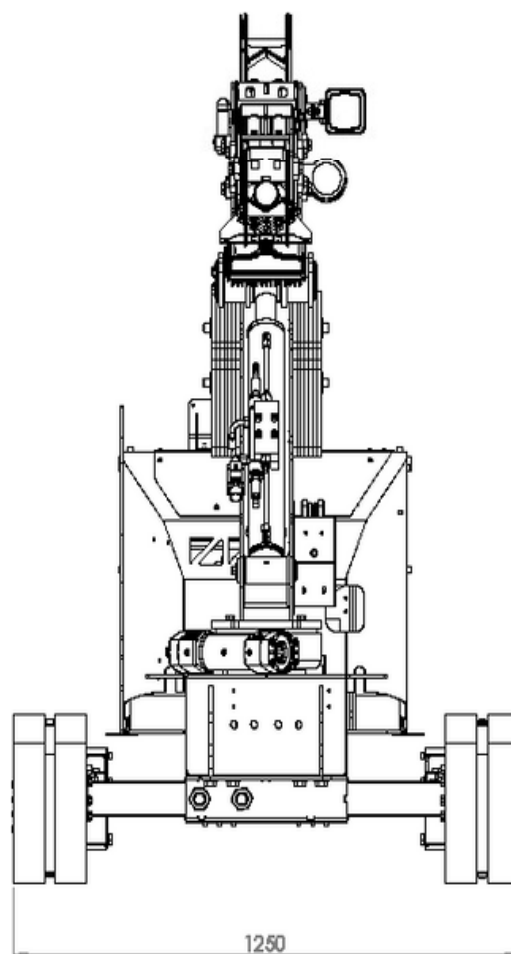
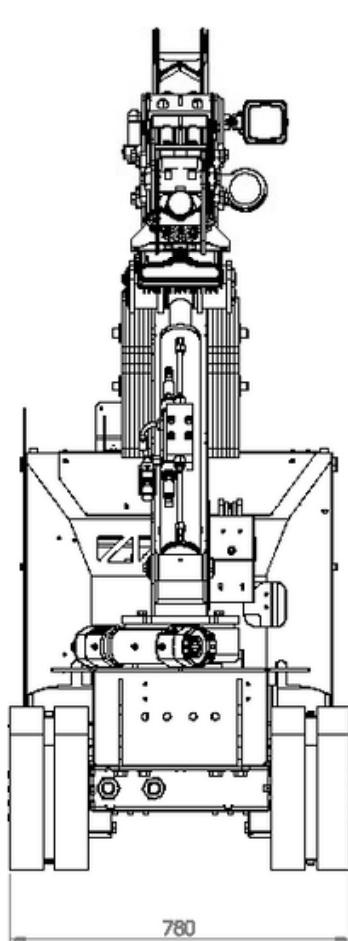
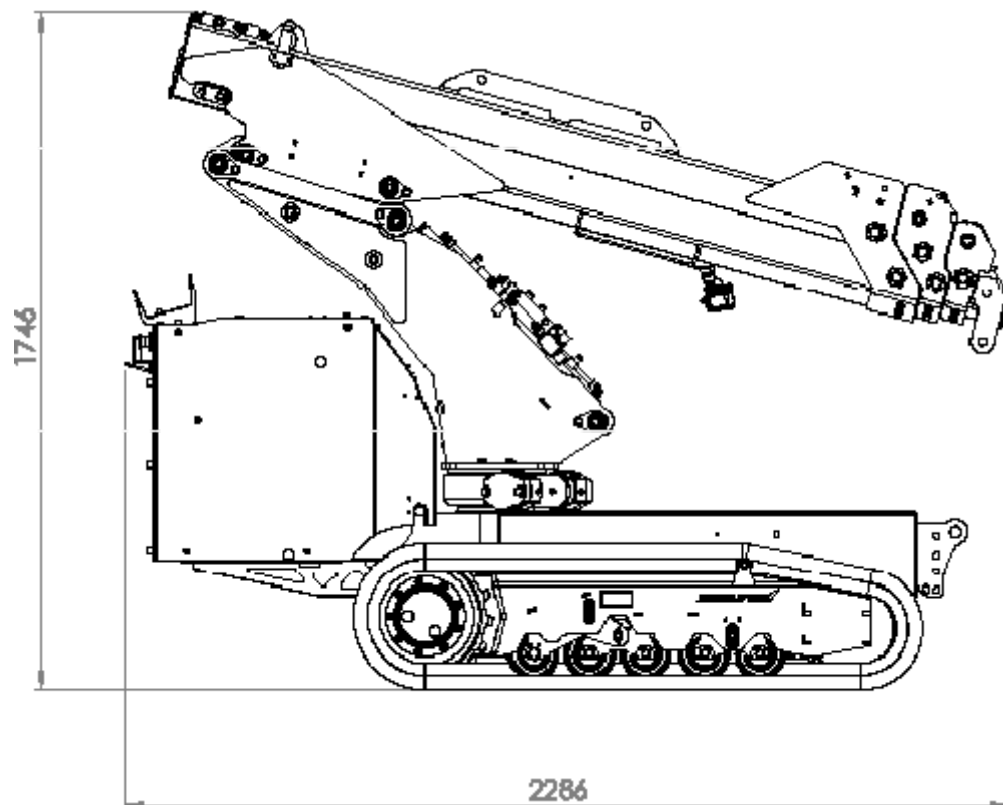


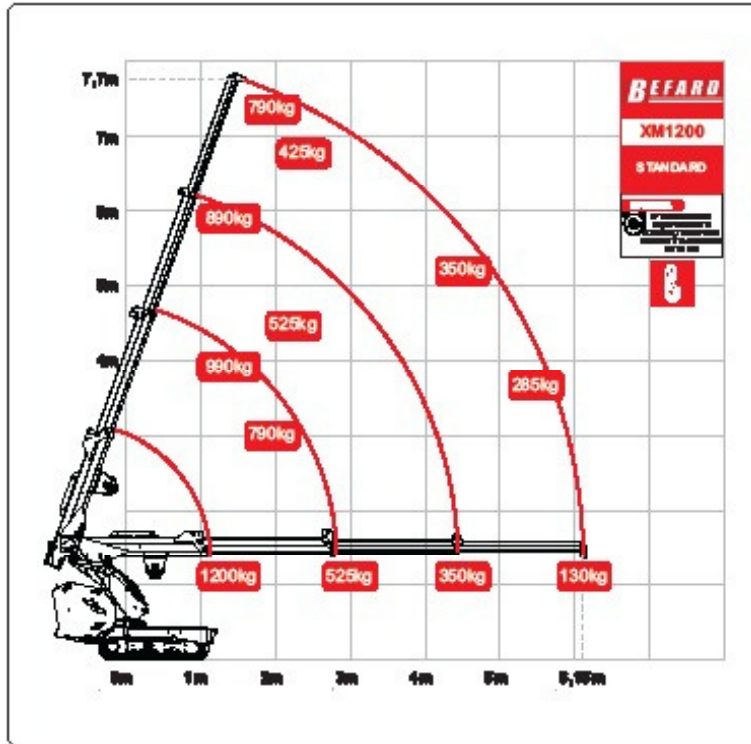
XM1200

BEFARD.COM

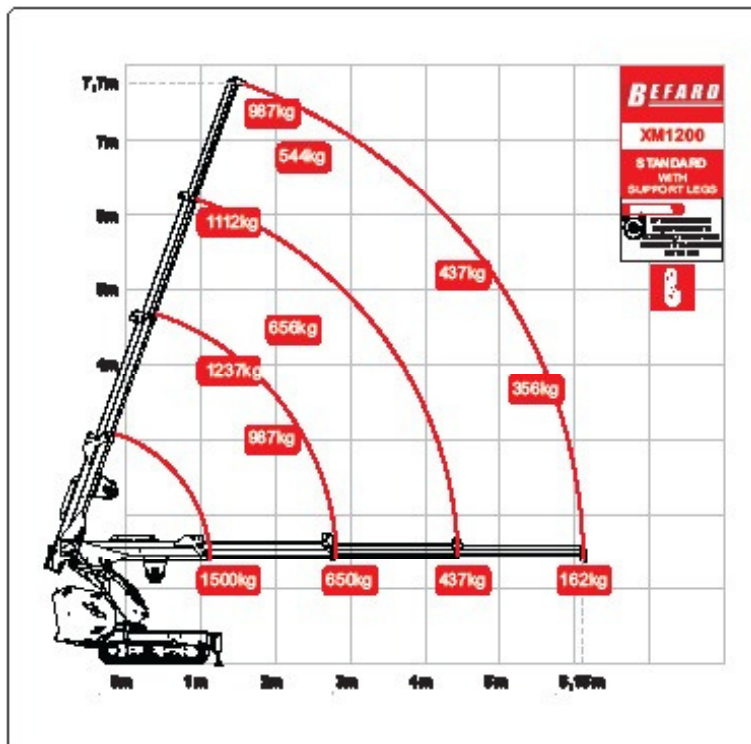
TECHNICKÉ PARAMETRY

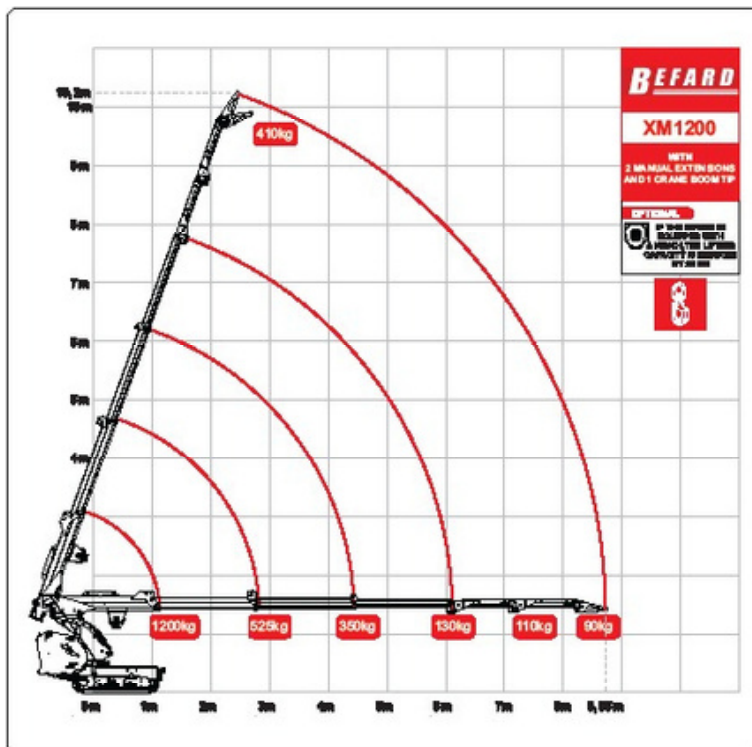
Maximální nosnost pro manipulaci s nákladem	1200 kg
Maximální nosnost s výložníky (volitelně)	1500 kg
Délka přepravního zařízení	2,3 m
Výška přepravního zařízení	1,75 m
Šířka přepravního zařízení	0,78 m
Maximální horizontální dosah	↔ 6,15 m
Maximální horizontální dosah s hydraulickým výložníkem a volitelným vybavením	↔ 8,65 m
Maximální vertikální dosah	↕ 7,7 m
Maximální vertikální dosah s volitelným vybavením	↕ 10,2 m
Nosnost hydraulického navijáku	990 kg nebo 500 kg
Délka lana navijáku (v závislosti na verzi)	50 m / 36 m
Rádiové ovládání	práce a jízda
Hmotnost stroje ZÁKLADNÍ	~1140 kg
Hmotnost stroje S BŘEMENEM	~1294 kg
Napájení	3v1 spalovací (nafta), elektrický (230 V, 400 V nebo 110 V) a Li-ion baterie
Otáčení	Otočení sloupku doprava a doleva o 25° (celkem 50°)



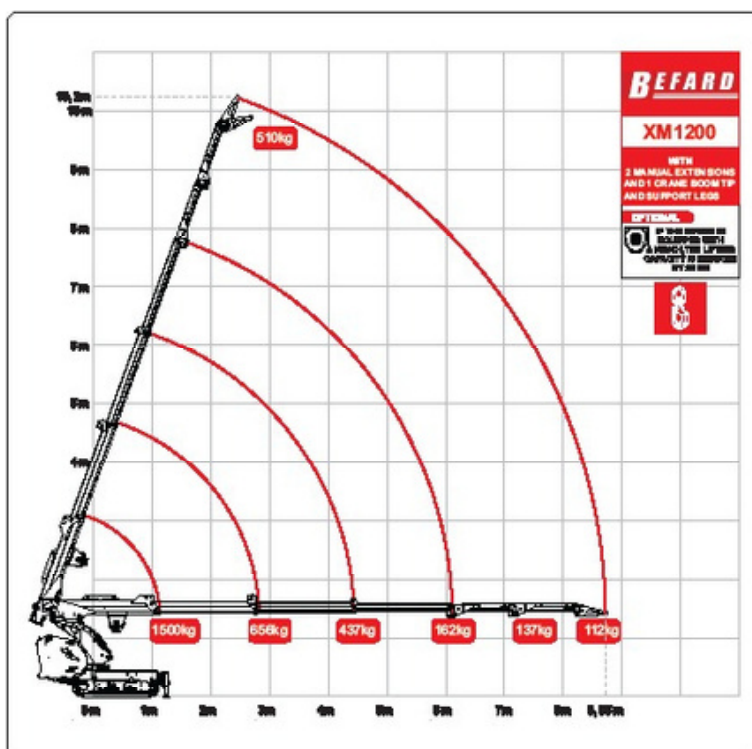


PODPĚRNÉ NOHY XM1200





PODPĚRNÉ NOŽKY XM1200 + PŘÍSLUŠENSTVÍ



BEFARD XM1200

BEFARD



XM1200

BEFARD.COM

BEFARD

XM1200

BEFARD.COM